

XYPEX Abwasser Referenzen international

Shebin el Koum Kläranlage
Kairo, Ägypten

TROPFKÖRPER-ANLAGE

(PUCKAPUNYAL,
VICTORIA, AUSTRALIEN)

Die Reparatur dieser 50 Jahre alten Anlage, gelegen auf der Königlich Australischen Armeebasis in Puckapunyal, wurden mit XYPEX PATCH'N PLUG durchgeführt. Zur Sanierung der Betonoberflächen wurde anschließend je eine Schicht XYPEX CONCENTRATE und XYPEX MODIFIED aufgebracht.

Vor der Behandlung mit XYPEX hatte die australische Baubehörde, die für die Wartung aller öffentlichen Bauwerke zuständig ist, die Stilllegung in Erwägung gezogen. Jetzt schätzt die Baubehörde die Lebensdauer der Anlage auf weitere 25 - 30 Jahre.





ABWASSER- BEHÄLTER

(GENT, BELGIEN)

Das XYPEX-System wurde zur Reparatur und Verstärkung dieses Betonbauwerks angewendet. Der Behälter hatte viele Risse sowie Schäden am Beton und an der Bewehrung. Nach Ausbesserung der Betonschäden wurden die Oberflächen mit XYPEX CONCENTRATE beschichtet. Anschließend wurde ein Zementputz aufgetragen, gefolgt von einer Schicht XYPEX MODIFIED.



Die Verwendung der XYPEX-Sanierungsprodukte stoppte alle Undichtigkeiten und verhinderte eine weitere Korrosion der Bewehrung. Die Lebensdauer des Bauwerks wird auf diese Weise um einige Jahre verlängert.

COMINCO BECKEN FÜR BLEI- UND ZINKHALTIGE ABWÄSSER

**(TRAIL, BRITISCH
COLUMBIA, KANADA)**

Wände, Böden und Überläufe von 4 Becken zur Reinigung von blei- und zinkhaltigen Abwässern wurden mit XYPEX-CONCENTRATE und XYPEX-MODIFIED abgedichtet. Jedes Becken hat einen Durchmesser von 26,50 m und eine Tiefe von 5,0 m.

Cominco ist eine der größten Bergbaugesellschaften Kanadas. Unter der Aufsicht eines XYPEX-Sachverständigen beschichteten ihre eigenen Arbeitskräfte die Klärbecken mit XYPEX.





ATOCHEM NATRIUMCHLORAT-TANK

(ISERE, FRANKREICH)

Dieser Betontank auf dem Atochemgelände in Isère wurde aufgrund der sehr aggressiven Natriumchlorat-Lösung stark beschädigt. Zur Beseitigung der Leckagen und zum Schutz des Betons vor weiteren Schäden wurden die Wände mit XYPEX beschichtet.



Nach einer Sandstrahlbehandlung der Innenwände wurden Fugen und Risse erweitert. Anschließend wurde der Tank über eine Zeitspanne von 4 Wochen mehrmals mit sauberem Wasser aufgefüllt, um möglichst viele Natriumchlorat-Anteile aus dem Beton zu spülen. Die Fugen und andere Schadensstellen wurden im Anschluss daran mit XYPEX repariert. Auf die Wände des Behälters wurden mit einem Quast sowohl innen als auch außen zwei Schichten XYPEX-CONCENTRATE aufgetragen.



**HANIL ADETEX
WEBEREI**

(SOLO, JAVA, INDONESIEN)

Die Wasserreinigungstanks in dieser großen Weberei in Java wurden mit Xypex-Produkten abgedichtet.

Die obere Aufnahme zeigt die Anwendung von XYPEX im Inneren eines der beiden Tanks, während das untere Foto die Nachbehandlung der XYPEX-Beschichtung veranschaulicht.





ABWASSERLEITUNG

(KRAPINA, KROATIEN)

Diese Leitung aus vorgefertigten Betonelementen in Kroatiens Nordwesten wies an den zahlreichen Verbindungsstellen Leckagen auf. Das Problem wurde erfolgreich durch die Anwendung von XYPEX PATCH'N PLUG und XYPEX CONCENTRATE gelöst.

Das obere Foto zeigt die Abdichtung der Fugen durch Arbeiter mit XYPEX. Das untere Foto zeigt einen Leitungsabschnitt nachdem alle Stöße bearbeitet worden sind.



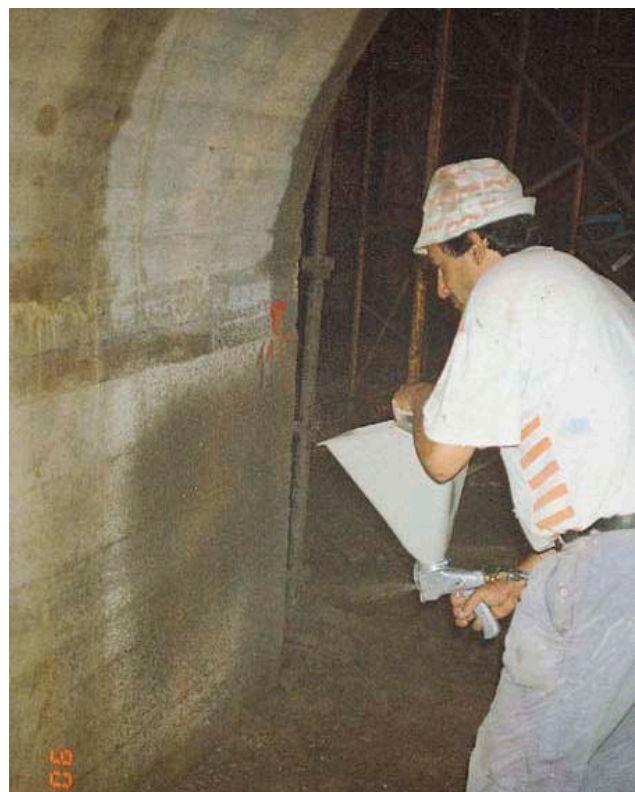
ABWASSERANLAGE

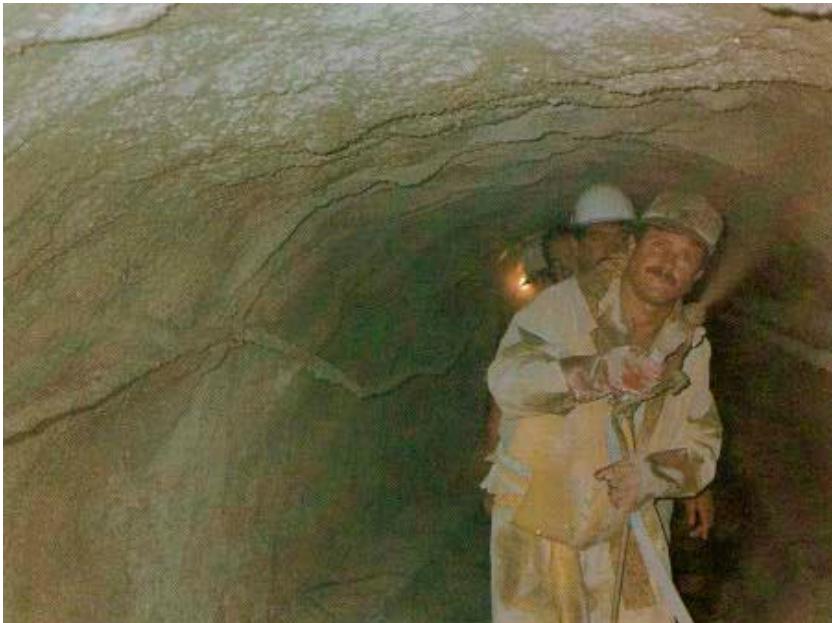
(COSTADO ESTORIL, PORTUGAL)

Diese im Gebiet der Costa Do Estoril gebaute Kläranlage wird Portugals berühmte Ferienstrände vor Verunreinigung und Verschmutzung schützen. Die Infrastruktur dieser Region war bisher für den wachsenden Bedarf, der durch Tourismus und neu erschlossene Wohngebiete verursacht wurde, nicht ausgelegt. Die Anlage ist nun für die Bedürfnisse von 1,2 Mio. Menschen dimensioniert, was einer Verdoppelung der bisherigen Kapazitäten entspricht.

Das XYPEX-System der Betonabdichtung durch Kristallisation wurde eingesetzt, um die Kläranlage, einschließlich des Vorklärbeckens mit allen Verbindungsleitungen und der Tunnel, welche die Abwässer zur Station befördern, abzudichten. Weiterhin wurden verschiedene Lecks und Bauwerksfugen mit XYPEX-Produkten repariert.

Die Entscheidung, das XYPEX-System zu verwenden basiert neben der Verhinderung des unkontrollierten Versickerns von Abwasser in die Umwelt auch auf dessen Fähigkeit, die Betonsubstanz vor Sulfat-Angriffen zu schützen.



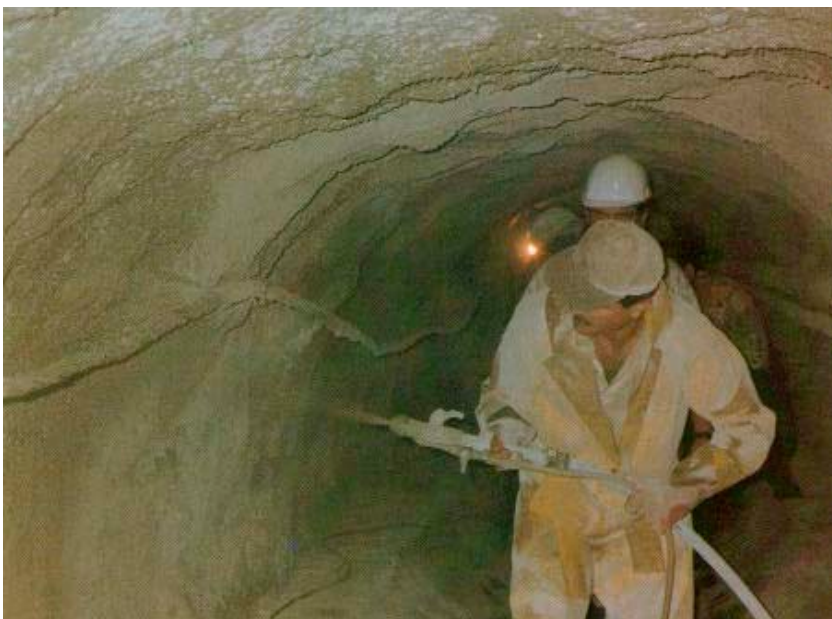


ABWASSERTUNNEL

(MADEIRA, PORTUGAL)

In den Abwassertunneln in Funchal, der größten Stadt auf Madeira, wurde XYPEX angewendet, um den Spritzbeton abzudichten und vor Korrosion zu schützen.

Bei diesem Projekt wurden über 20 t XYPEX CONCENTRATE und XYPEX MODIFIED auf die Spritzbetonoberflächen der Tunnel aufgetragen.



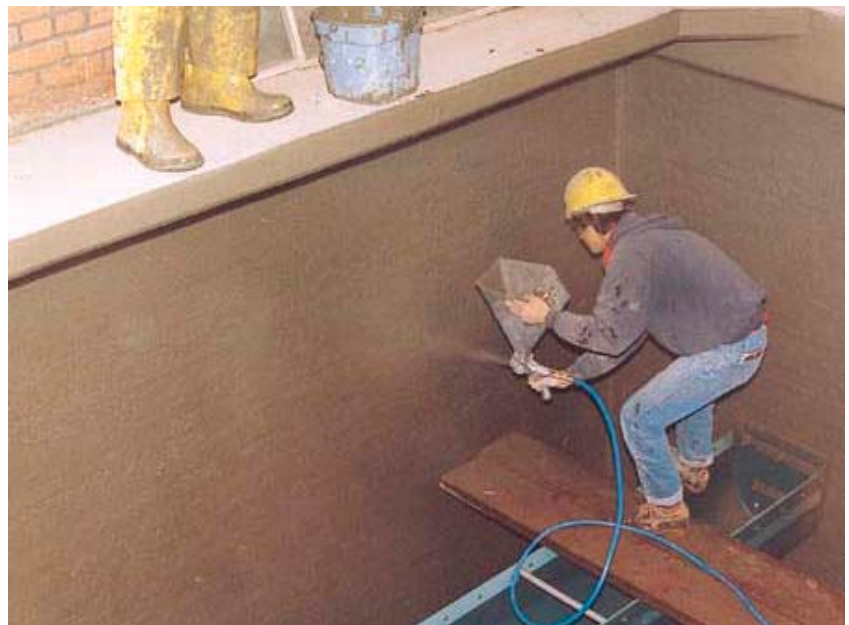
KLÄRANLAGE BALDWIN

(CLEVELAND, OHIO)

XYPEX-Produkte wurden vom städtischen Bauamt Cleveland für die Sanierung der Filtrationsbecken in den drei städtischen Klärwerken in Baldwin, Division und Crown ausgewählt.

Die beiden Fotos zeigen die gerade stattfindende Beschichtung des Beckens in Baldwin. Insgesamt wurde eine Fläche von 27.900 m² in den drei Anlagen mit XYPEX behandelt.

Die Entscheidung, für dieses Projekt XYPEX-Sanierungsprodukte einzusetzen, basierte nicht nur auf der Eigenschaft von XYPEX, den Beton abzudichten, sondern auch auf der Fähigkeit den Beton der Filtrationsbecken vor den chemischen Einflüssen des Abwassers zu schützen.





KLÄRANLAGE ASPINWALL

**(PITTSBURGH,
PENNSYLVANIA)**

Siebzehn große Filtrationsbecken mit einer Gesamtoberfläche von 11.150 m² wurden mit XYPEX-Produkten behandelt.

Die XYPEX-Produkte stellen nicht nur ein effektives Abdichtungssystem gegen Wasser für die Betonbecken dar, sondern auch einen Schutz vor den chemischen Einflüssen des Abwassers.



VOLKSWAGEN-WERK - GEN. PACHECO

BUENOS AIRES, ARGENTINIEN

Auftraggeber: VOLKSWAGEN AG
Planung: LOCKWOOD, S.A.
Generalunternehmer: URIBURU-SANGUINETI S.A.
Ausführung: INTPRO S.R.L.

Anmerkung: XYPEX CONCENTRATE und MODIFIED wurden bei sämtlichen Betonoberflächen dieser Anlage für Industrieabwässer eingesetzt, um den Beton gegen Wasser abzudichten und vor aggressiven Chemikalien zu schützen. XYPEX CONCENTRATE wurde zudem in den Kontrollschächten verwendet.

TOYOTA-PRODUKTIONSWERK

ZARATE; BUENOS AIRES, ARGENTINIEN

Auftraggeber: TOYOTA MOTOR CORPORATION
Planung: DEGREMONT ARGENTINA S.A.
Generalunternehmer: TAWARA CONSTRUCCIONES S.A.
Ausführung: TAWARA CONSTRUCCIONES S.A.

Anmerkung: XYPEX CONCENTRATE und MODIFIED wurden bei sämtlichen Betonoberflächen der Anlage für Industrieabwässer des neuen Automobilwerks eingesetzt.

CAMURUGIPE ABWASSERLEITUNG - BAHIA AZUL PROJEKT

SALVADOR, BRASILIEN

Auftraggeber: SALVADOR CITY HALL (EMBASA-BA)
Generalunternehmer: CONSTRUTORA NORBERTO ODEBRECHT
Ausführung: CONSTRUTORA NORBERTO ODEBRECHT
Gesamtmenge: 13.000 kg
Fertigstellung: Januar 1997

Anmerkung: Über 13.000 kg XYPEX PATCH'N PLUG und XYPEX CONCENTRATE wurden für die Betonrohr mit einem Durchmesser von 2,4 m verarbeitet. Die Leitung wies zahlreiche Undichtigkeiten an den Stößen auf. Diese konnten durch den Einsatz von XYPEX-Produkten erfolgreich behoben werden.

ALBERTA PACIFIC INDUSTRIEKLÄRANLAGE

ATHABASCA; ALBERTA, KANADA

Auftraggeber: ALBERTA PACIFIC INDUSTRIES
Planung: SIMONS/STANLEY-JOINT VENTURE
Generalunternehmer: BIRD CONS./AV CARLSON/HORTON CBI/DILCON
Ausführung: CARLSON CONSTRUCTION

Anmerkung: Anwendung beim Zellstoffkocher, Klärapparat, Haltebecken und Aufzugsschacht.

CAMROSE ABWASSERANLAGE

CAMROSE, ALBERTA, KANADA

Auftraggeber: CITY OF CAMROSE
Generalunternehmer: SURE-FORM CONSTRUCTION LTD
Ausführung: Mr. ROSS JAMESON
Gesamtmenge: 9.900 kg

Anmerkung: Bei dieser Anlage wurden XYPEX DS 1 zur Flächenbearbeitung und XYPEX CONCENTRATE für die Wände eingesetzt.

WESTBANK KLÄRANLAGENERWEITERUNG

WESTBANK, BRITISH COLUMBIA, KANADA

Auftraggeber: REIONAL DSTRIC OF CENTRAL OKANAGAN
Planung: REID CROWTHER & PARTNERS LTD.
Generalunternehmer: MAPLE REINDERS
Gesamtfläche: 4.650 m²
Fertigstellung: Januar 1994

SASKATOON KLÄRANLAGE-NACHKLÄRBECKEN

SASKATOON, SASKATCHEWAN, KANADA

Auftraggeber: CITY OF SASKATOON
Planung: STANLEY ENGINEERING
Generalunternehmer: PCL CONSTRUCTORS
Gesamtmenge: 13.600 kg



SOUTH END ABWASSERANLAGE

WINNIPEG, MANITOBA, KANADA

Auftraggeber: CITY OF WINNIPEG
Planung: WARDROP & ASSOCIATES
Generalunternehmer: PCL CONSTRUCTION
Ausführung: PCL CONSTRUCTION
Gesamtfläche: 2.230 m²
Fertigstellung: 1990
Anmerkung: Tunnel, Klärschlammbecken und Sicherheitsschächte wurden mit 2 Schichten XYPEX behandelt.

GOLDBAR KLÄRANLAGE - SCHLAMMBEHANDLUNG

EDMONTON, ALBERTA, KANADA

Auftraggeber: CITY OF EDMONTON
Planung: UMA ENGINEERING
Generalunternehmer: SUREFORM CONSTRUCTION LTD.
Ausführung: STEL-MARR CONCRETE LTD.
Gesamtfläche: 315 m³
Fertigstellung: 1997
Anmerkung: Bei dieser Anlage zur Behandlung von Klärschlamm wurden XYPEX-ADMIX C-1000 und XYPEX DS 1 bei allen tragenden Teilen eingesetzt. Der mit XYPEX ADMIX versetzte Beton überschritt die für diese Mischung nach 28 Tagen typische Festigkeit. Darüber hinaus beobachtete die Baufirma eine geringere Schrumpfung des mit XYPEX versetzten Betons. Die Dosierung betrug 6,2 kg/m³.

FORT MCMURRAY KLÄRANLAGE

FORT MCMURRAY, ALBERTA, KANADA

Auftraggeber: CITY OF FORT MCMURRAY
Planung: STANLEY ASSOCIATES
Generalunternehmer: PCL/MAXAM
Ausführung: SUMCON WATERPROOFING LIMITED
Gesamtfläche: 17.550 m²
Anmerkung: Die Boden- und Wandoberflächen wurden mit XYPEX behandelt.

KLÄRANLAGEN-AUFRÜSTUNG

PENTICTON, BRITISH COLUMBIA, KANADA

Auftraggeber: CITY OF PENTICTON
Planung: STANLEY ASSOCIATES ENGINEERING LTD.
Generalunternehmer: GREYBACK CONSTRUCTION LTD.
Gesamtfläche: 9.300 m²
Fertigstellung: 1989

Anmerkung: Die Anwendungsgebiete umfassten Reaktoren, Gärbecken, Überleitungspumpstation und Kontrollschacht.

SUNZEST ABWASSER-UNTERNEHMEN

GUZELYURT, ZYPERN

Auftraggeber: ASIL NADIR GRUPPE
Planung: MASS LIMITED
Generalunternehmer: POLIPEX
Ausführung: POLIPEX
Gesamtfläche: 1.900 m²
Fertigstellung: 1989

Anmerkung: XYPEX-Produkte wurden bei allen Trink- und Abwasserbecken des Unternehmens eingesetzt.

ABWASSERBECKEN

HAIFA, ISRAEL

Planung: BALASHA - YALON ENGINEERING
Generalunternehmer: SHARBIV LTD.
Gesamtfläche: 1.860 m²

Anmerkung: Die Oberfläche der Becken wurde mit XYPEX behandelt und über 30 m Risse sind mit XYPEX repariert worden.



MOK-DONG FILTERANLAGE

SEOUL, SÜDKOREA

Auftraggeber: KOREA ENERGIE CONTROL
Planung: KOREA ENERGIE CONTROL
Generalunternehmer: DAEWOO CONSTRUCTION LTD.
Ausführung: SANG LIM
Gesamtfläche: 14.000 m²

KA-CHUNG FILTERANLAGE

TAEGU, SÜDKOREA

Auftraggeber: TAEGU CITY
Generalunternehmer: SAM-RYOONG CONSTRUCTION CO.
Ausführung: SANG LIM
Gesamtfläche: 6.100 m²

Anmerkung: Die gesamte Abwasserfilteranlage wurde an Rissen, Fugen und Leckstellen mit XYPEX-Produkten instandgesetzt.

TRNAVA-KLÄRANLAGETRNAVA
SLOWAKISCHE REPUBLIK

Auftraggeber: ZSVK BRATISLAVA
Ausführung: HYDROSTOP S.R.O.
Gesamtfläche: 4.470 m²
Fertigstellung: 1996/1997

Anmerkung: Nach dem Bau von 4 Becken (Höhe 19 m, Durchmesser 13 m) bildeten sich vielerorts senkrecht verlaufende Risse. Zur Verstärkung der Betonkonstruktion wurden die Becken mit Spannseilen aus Stahl eingefasst. Anschließend wurde eine Fläche von 4.470 m² und Risse mit einer Länge von insgesamt 1.460 m mit XYPEX instandgesetzt und die Becken gegen eindringendes Wasser abgedichtet.

SHIBAURA ABWASSERANLAGE

TOKYO, JAPAN

Anmerkung: Die SHIBAURA Abwasseranlage liegt in der Nähe der Bucht von Tokio und ist einem hohen Grundwasserdruck ausgesetzt. XYPEX CONCENTRATE und PATCH'N PLUG wurden auf die 1 m dicke Außenmauer aufgetragen. Es wurden dort Risse und Leckagen in bis zu 40 m Tiefe festgestellt.

CIBA-GEIGY-INDUSTRIEKLÄRANLAGE

MCINTOSH, ALABAMA, USA

Auftraggeber: CIBA GEIGY
Planung: CIBA GEIGY
Generalunternehmer: BROWN & ROOT
Ausführung: BROWN & ROOT
Gesamtmenge: 2.720 kg

Anmerkung: XYPEX wurde bei Ausgleichs- und Belüftungsbecken, Pumpensümpfen und Einstiegsschächten der Abwasseranlage eingesetzt, die zur Nachklärung von Lösungsmittel- und kunstharzhaltigen Abwässern dienen.

MILLBRAE KLÄRANLAGE-FAULTURM

MILLBRAE, KALIFORNIEN, USA

Auftraggeber: CITY OF MILLBRAE
Planung: KENNEDY/JENKS CONSULTANTS
Generalunternehmer: BERKELEY CONCRETE INC.
Ausführung: MITARBEITER DER STADT MILLBRAE
Gesamtmenge: 115 m³
Fertigstellung: Juni 1996

Anmerkung: XYPEX ADMIX C-2000 wurde dem Beton für eine 20 cm dicke Betonsohle beigemischt (Dosierung: 5,0 kg/m³). XYPEX CONCENTRATE wurde als Schlämme auf die Innenwand des Faulturms aufgetragen.



KLÄRANLAGE PALO ALTO

PALO ALTO, KALIFORNIEN, USA

Auftraggeber: CITY OF PALO ALTO
Planung: KENNEDY JINKS CONSULTING
Generalunternehmer: GLOBAL COATINGS
Ausführung: GLOBAL COATINGS
Gesamtfläche: 2.800 m²
Fertigstellung: April 1995

Anmerkung: Die Risse auf dem Dach des Faulturms wurden mit PATCH'N PLUG repariert, anschließend wurde XYPEX CONCENTRATE auf alle Flächen aufgetragen.

ALEXANDRIA KLÄRANLAGE

ALEXANDRIA, INDIANA, USA

Auftraggeber: CITY OF ALEXANDRIA
Planung: COLE & ASSOCIATES
Generalunternehmer: TOUSLEY-BIXLER CONSTRUCTION CO.
Ausführung: NEU-CO CONSTRUCTION SERVICES
Gesamtfläche: 4.000 m²
Fertigstellung: 1985

Anmerkung: Im Sprühverfahren wurde je eine Schicht XYPEX CONCENTRATE und XYPEX MODIFIED auf die Innenwand- und Bodenflächen von 2 Belebungsbecken, 2 Nachklärbecken, Verbindungsschächten des Tropfkörperbehälters sowie des Pumpenraums, des Faulturms und des Chlorungsbeckens aufgetragen.

CRANE MARINEBASIS KLÄRANLAGEN-INSTANDSETZUNG

CRANE, INDIANA, USA

Auftraggeber: UNITED STATES NAVY
Planung: OICC NAVFAC CONTRACTS
Generalunternehmer: MIAMI VALLEY CONTRACTORS
Ausführung: NEU-CO
Gesamtfläche: 1.100 m²
Fertigstellung: Januar 1994

Anmerkung: XYPEX wurde eingesetzt, um das Klärbecken gegen eindringendes Wasser abzudichten. Auf einer Fläche von 1.100 m² wurde je eine Schicht XYPEX CONCENTRATE und MODIFIED aufgebracht. Das US Marine Ingenieurkommando hatte die Anwendung von XYPEX für dieses Projekt vorgegeben.

BELMONT HEADWORKS - ABDICHTUNG GEGEN FEUCHTIGKEIT - PHASE I

INDIANAPOLIS, INDIANA, USA

Auftraggeber: CITY OF INDIANAPOLIS
Planung: CRS SERRINE ENGINEERS
Generalunternehmer: NATIONAL ENG & CONTRACTING
Ausführung: NEU-CO CONSTRUCTION CO. SERVICE
Gesamtfläche 3.150 m²
Fertigstellung: 1985

Anmerkung: XYPEX wurde anstelle einer Bitumenbeschichtung zur Abdichtung gegen Feuchtigkeit bei allen im Erdreich liegenden Wänden verwendet.

UNTERSEEISCHE SPEICHERTANKS

SAN DIEGO, KALIFORNIEN, USA

Auftraggeber: US MARINE-DEPARTMENT
Planung: US INGENIEURSCORPS
Generalunternehmer: GUY F. ATKINSON CONSTRUCTION CO.
Ausführung: ARRABELLO ROOFING INC.
Fertigstellung: 1978

Anmerkung: Nach dem Fehlschlagen einer Bitumenabdichtung wurde XYPEX zur Abdichtung der im Ozean vor San Diego gelegenen Speichertanks für Abwässer verwendet.

BOCA RATON ABWASSERANLAGE

BOCA RATON, FLORIDA, USA

Planung: CAMP DRESSER & MCKEE
Generalunternehmer: SOUTHLAND PAINTING
Ausführung: SOUTHLAND PAINTING



Gesamtfläche: 980 m²
Fertigstellung: 1993

Anmerkung: Eine Wandfläche von 980 m² wurde hier mit je einer Schicht XYPEX CONCENTRATE und MODIFIED abgedichtet.

COLLINSVILLE ABWASSERANLAGE

COLLINSVILLE, ILLINOIS, USA

Auftraggeber: CITY OF COLLINSVILLE
Planung: HENRY MEISENHEIMER & GENDE, INC.
Generalunternehmer: KORTE-PLACHER CONST.
Ausführung: CONCRETE WATERPROOFING SYS.
Gesamtfläche: 1.400 m²
Fertigstellung: 1988

Anmerkung: Sämtliche Wasserrückhaltebecken wurden mit XYPEX abgedichtet.

MISHWAWKA-ABWASSERANLAGE

MISHWAWKA, INDIANA, USA

Planung: COLE & ASSOCIATES
Generalunternehmer: AM GENERAL CORPORATION
Ausführung: CWI CORPORATION
Gesamtfläche: 770 m²
Fertigstellung: 1984

Anmerkung: Je eine Schicht XYPEX CONCENTRATE und MODIFIED wurde zur Abdichtung und zum Schutz der Abwasserbecken aufgebracht. Zudem mussten bei den Becken, die der Lagerung von Chemikalien für die Metallreinigung dienen, zahlreiche Risse abgedichtet werden.

VALPARAISO KLÄRANLAGE

VALPARAISO, INDIANA, USA

Auftraggeber: BOARD OF PUBLIC WORKS
Planung: COLE & ASSOCIATES
Generalunternehmer: BRANT CONSTRUCTION CO.
Ausführung: CWI CORPORATION

Gesamtfläche: 9.670 m²
Fertigstellung: 1984

Anmerkung: Aufgabe war die Reparatur von Rissen bei den Nachklärbecken und die Beschichtung von außen bei den Klärbecken, Kohlebecken und Faultürmen. Zusätzlich zu der zu beschichtenden Fläche mussten Risse mit einer Länge von insgesamt 500 m repariert werden. Das Bauvorhaben beinhaltete sowohl die Instandsetzung bereits bestehender Bausubstanz als auch neue Bauteile.

WEST COUNTY KLÄRANLAGE - PHASE I

LOUISVILLE, KENTUCKY, USA

Auftraggeber: L & J METRO SEWER DIST.
Planung: CH2M HILL, INC.
Generalunternehmer: WHITTENBERG ENG & CONST CO.
Ausführung: NEU-CO CONSTRUCTION SERVICES
Gesamtmenge: 5.900 kg
Fertigstellung: 1985

Anmerkung: Es wurden in der Erde liegende Wände in einem Pumpenhaus, Schlammbecken und Filterbecken abgedichtet - XYPEX wurde anstelle einer Feuchtigkeitssperre auf Bitumenbasis verwendet.

WESTERN BRANCH KLÄRANLAGE

MARYLAND, USA

Auftraggeber: WASHINGTON SUBURBAN SANITATION DISTRICT
Planung: BOYLE ENGINEERING
Generalunternehmer: W. M. SCHLOSSER COMPANY
Ausführung: CONCRETE WATERPROOFING SYSTEMS
Gesamtfläche: 27.900 m²
Fertigstellung: 1990

Anmerkung: Sämtliche Bodenflächen, Wände und Decken dieser Anlage wurden mit je einer Schicht XYPEX CONCENTRATE und MODIFIED abgedichtet.



RAGNONE-KLÄRANLAGE

GENESEE COUNTY, MICHIGAN, USA

Auftraggeber: GENESSE COUNTY
Planung: MCNAMEE PORTER & SEELEY
Ausführung: CONCRETE WATERPROOFING SYSTEMS
Gesamtfläche: 11.160 m²
Fertigstellung: 1987

Anmerkung: Innenflächen sämtlicher Becken, Leitungstunnel und Baufugen.
Anstelle eines Membransystems wurde XYPEX für die Abdichtung
der Innenflächen verarbeitet.

SENECA-KLÄRANLAGE

MINNEAPOLIS/ST. PAUL, MINNESOTA, USA

Auftraggeber: CITY OF MINNEAPOLIS/ST. PAUL
Planung: HDR ENGINEERING
Generalunternehmer: MA MORTENSON
Ausführung: DIVISION 7
Gesamtfläche: 3.720 m²

Anmerkung: XYPEX wurde zur Reparatur von zahlreichen Rissen in sämtlichen
Leitungstunneln der alten Anlage eingesetzt. Es wurde ebenfalls zur
Abdichtung von Schachtwänden, die mit Chlor in Kontakt kommen,
und für weitere Bauteile im neuen Abschnitt verwendet.

EAST DURHAM-KLÄRANLAGE

DURHAM, NORTH CAROLINA, USA

Auftraggeber: CITY OF RALEIGH, CITY OF DURHAM
Planung: HAGEN & SAWYER, WAYNE, ADAMS
Generalunternehmer: BIRMINGHAM INDUSTRIAL PAINTING
Ausführung: A.G. & ASSOCIATES
Gesamtmenge: 13.600 kg

ZUCKERFABRIK-SPEICHERBECKEN

SALISBURY, NORTH CAROLINA, USA

Auftraggeber: NATIONAL STARCH COMPANY
Planung: NATIONAL STARCH COMPANY
Generalunternehmer: NATIONAL STARCH COMPANY
Ausführung: NATIONAL STARCH COMPANY
Gesamtfläche: 3.720 m²

Anmerkung: XYPEX CONCENTRATE und MODIFIED wurden auf eine Fläche in einem Speicherbecken aufgetragen.

ELMWOOD KLÄRANLAGE

MARLTON, NEW JERSEY, USA

Auftraggeber: EVESHAM MUNICIPAL UTILITIES
Planung: ALLIAMO ASSOCIATES
Generalunternehmer: REITER CONSTRUCTION COMPANY
Ausführung: NEWARK CONCRETE WATERPROOFING
Gesamtfläche: 9.000 m²
Fertigstellung: 1990

Anmerkung: Abdichtung von Fundamenten, Wänden, Schächten, Becken etc.

ABWASSER-SPEICHERBECKEN

WAYNE, NEW JERSEY; USA

Auftraggeber: DRAKES BAKERIES INC.
Planung: CAMP DRESSER & MCKEE INCORPORATED
Generalunternehmer: NEWARK CONCRETE WATERPROOFING
Ausführung: NEWARK CONCRETE WATERPROOFING
Gesamtfläche: 1.100 m²
Fertigstellung: 1991

Anmerkung: Reparatur von mehr als 600 m Rissen mit abschließender 2-facher Beschichtung von Wänden und Bodenplatten.



HAP CREMEAN KLÄRANLAGE

COLUMBUS, OHIO, USA

Planung: BPS CORP.
Generalunternehmer: KOKOSING CONSTRUCTION COMPANY, INC.
Ausführung: NEU-CO CONSTRUCTION
Gesamtfläche: 4.650 m²
Fertigstellung: 1995

Anmerkung: Abdichtung einer Fläche von 4.650 m² mit je einer Schicht XYPEX CONCENTRATE und MODIFIED.

TIPTON ABWASSERANLAGE

ALTOONA, PENNSYLVANIA; USA

Auftraggeber: ALTOONA CITY AUTHORITY
Planung: GWIN, DOBSON & FOREMAN, INC.
Generalunternehmer: MCCROSSIN
Ausführung: MCCROSSIN
Gesamtfläche: 7.000 m²

Anmerkung: Eine Fläche von 1.500 m² wurde durch Einarbeiten von XYPEX DS 1 abgedichtet. Die restliche Fläche durch Beschichtung.

PLANE NINE-KLÄRANLAGE

HOLLIDAYSBURG, PENNSYLVANIA, USA

Auftraggeber: ALTOONA CITY AUTHORITY - Abt. Wasserversorgung
Planung: GWIN, DOBSON & FOREMAN, INC.
Generalunternehmer: MCCROSSIN
Ausführung: MCCROSSIN
Gesamtfläche: 7.000 m²

Anmerkung: Eine Fläche von 1.500 m² wurde durch Einarbeiten von XYPEX DS 1 abgedichtet. Die restliche Fläche durch Beschichtung.

RESOURCE RECOVERY LANDFILL - AUFFANGBECKEN

LEBANON, PENNSYLVANIA, USA

Auftraggeber: LEBANON CITY
Generalunternehmer: JOHNSON CONSTRUCTION INC.
Gesamtmenge: 900 kg
Fertigstellung: Mai 1995

Anmerkung: XYPEX ADMIX C-1000 wurde für die Betonwände und -böden der Auffangbecken für verseuchte alkalische Abwässer eingesetzt.

NEW KENSINGTON KLÄRANLAGE

NEW KENSINGTON, PENNSYLVANIA, USA

Planung: NIRA CONSULTING ENGINEERS
Generalunternehmer: BAY-CON CORPORATION
Gesamtmenge: 15.900 kg
Fertigstellung: 1978

Anmerkung: XYPEX-Produkte wurden für die Behandlung sämtlicher Innenflächen der Klärbecken, Faultürme und Schlammbecken, sowie für die Innenflächen der Wasserkanäle und der erdberührten Wandbereiche von Büros und Maschinenräumen vorgegeben und eingesetzt.

PONDEROSA PAPIER-RECYCLING-FABRIK

NORTHAMPTON, PENNSYLVANIA, USA

Auftraggeber: PONDEROSA FIBER CORP.
Generalunternehmer: PARSONS MAIN (PROJECT MANAGERS/ENGINEERS)
Gesamtmenge: 4.550 kg
Fertigstellung: 1996

Anmerkung: XYPEX ADMIX wurde für die Abdichtung der 4,5 m hohen Mauern eines 55 m x 30,5 m großen Klärbeckens dem Beton zugegeben. XYPEX DS 1 wurde in die Oberfläche der Bodenplatte eingearbeitet.



WALNUT CREEK-KLÄRANLAGE

AUSTIN, TEXAS, USA

Auftraggeber: CITY OF AUSTIN
Planung: CAMP, DRESSER & MCKEE
Generalunternehmer: CLEARWATER CONTRACTORS
Ausführung: ALLIED PAINT
Gesamtfläche: 2.800 m²
Fertigstellung: 1988

Anmerkung: XYPEX wurde zur Abdichtung der Wandinnenflächen der Klärbecken, eines Leitungskanals, Einstiegsschächten und Dächern eingesetzt.

FORT BEND COUNTY M.U.D. # 13SUGAR LAND, TEXAS
USA

Auftraggeber: SUGAR LAND PROPERTIES
Planung: ESPEY-HUSTON
Generalunternehmer: NUNN & SHUMWAY
Ausführung: NUNN & SHUMWAY
Gesamtfläche: 16.740 m²
Fertigstellung: 1990

Anmerkung: Die Abdichtung mit je einer Schicht XYPEX CONCENTRATE und MODIFIED erfolgte durch die Mitarbeiter des Generalunternehmers, nachdem diese zuvor durch einen XYPEX-Vertreter geschult worden waren.

H.L.: MOONEY AUSDEHNUNGS- UND REPARATURSTUFE I

WOODBIDGE, VIRGINIA, USA

Auftraggeber: PRINCE WILLIAM COUNTY SERVICE AUTHORITY
Planung: CAMP DRESSER & MCKEE
Generalunternehmer: PIZZAGALLI CONSTRUCTION
Ausführung: M.E.R. WATERPROOFING
Gesamtfläche: 2.800 m²
Fertigstellung: November 1995

PUYALLUP KLÄRANLAGE

PUYALLUP, WASHINGTON, USA

Generalunternehmer: PEASE AND SON CONSTRUCTION
Ausführung: SOUND CONCRETE WATERPROOFING
Gesamtfläche: 10.230 m²

Anmerkung: Nachdem die Anwendung eines Konkurrenzproduktes fehlgeschlagen war, wurde XYPEX erfolgreich eingesetzt. Das schadhafte Material musste zunächst abgeschliffen und die Flächen mit Säure abgeätzt werden. Anschließend wurde je eine Schicht XYPEX CONCENTRATE und MODIFIED aufgetragen.

SOUTH SHORE KLÄRANLAGE

MILWAUKEE, WISCONSIN, USA

Auftraggeber: MILWAUKEE METRO SEWAGE
Planung: DONAHUE & ACCOC.
Generalunternehmer: MARINO CONSTRUCTION
Ausführung: EPOXY SPECIALISTS INC.
Gesamtfläche: 750 m²
Fertigstellung: 1987

Anmerkung: Sämtliche Tunnelwände und Außenwände des Maschinenraumes wurden mit XYPEX behandelt.

PLANTA DE REDUCCION DIRECTA

PUERTO ORDAZ, VENEZUELA

Planung: C.V.G. SIDERURGICA DEL ORINOCA C.A.
Generalunternehmer: CONSORCIO URICAO HOCHTIEF
Ausführung: CORPORACION REZICH C.A.

Anmerkung: Die Faultürme wurden innen mit 2 Schichten XYPEX abgedichtet und die umlaufende Wand- und Bodenfuge mit einer Trockenpackung versehen. Die Arbeiten wurden unter Aufsicht eines XYPEX-Vertreters ausgeführt.